

E 1

Bg. 56 - 132

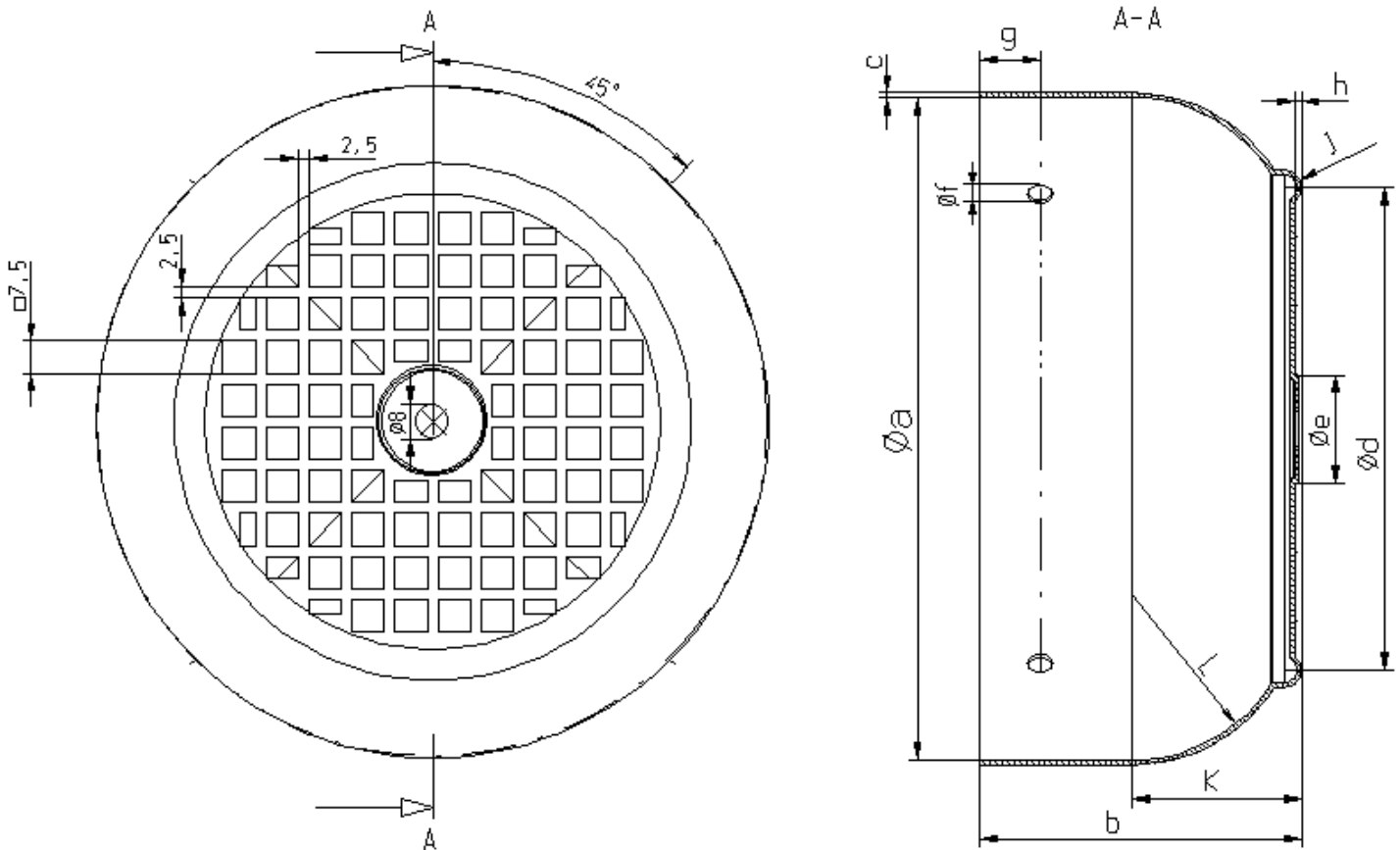
IEC Lüfterhauben; Stahlblech ohne/mit Seitenlochung

IEC Fan - cowl; Deep drawn steel without/with mounting holes

IEC Capot; En tôle emboutie sans/avec trous de fixation

Stand: März 2009 **KMMF**

Version A



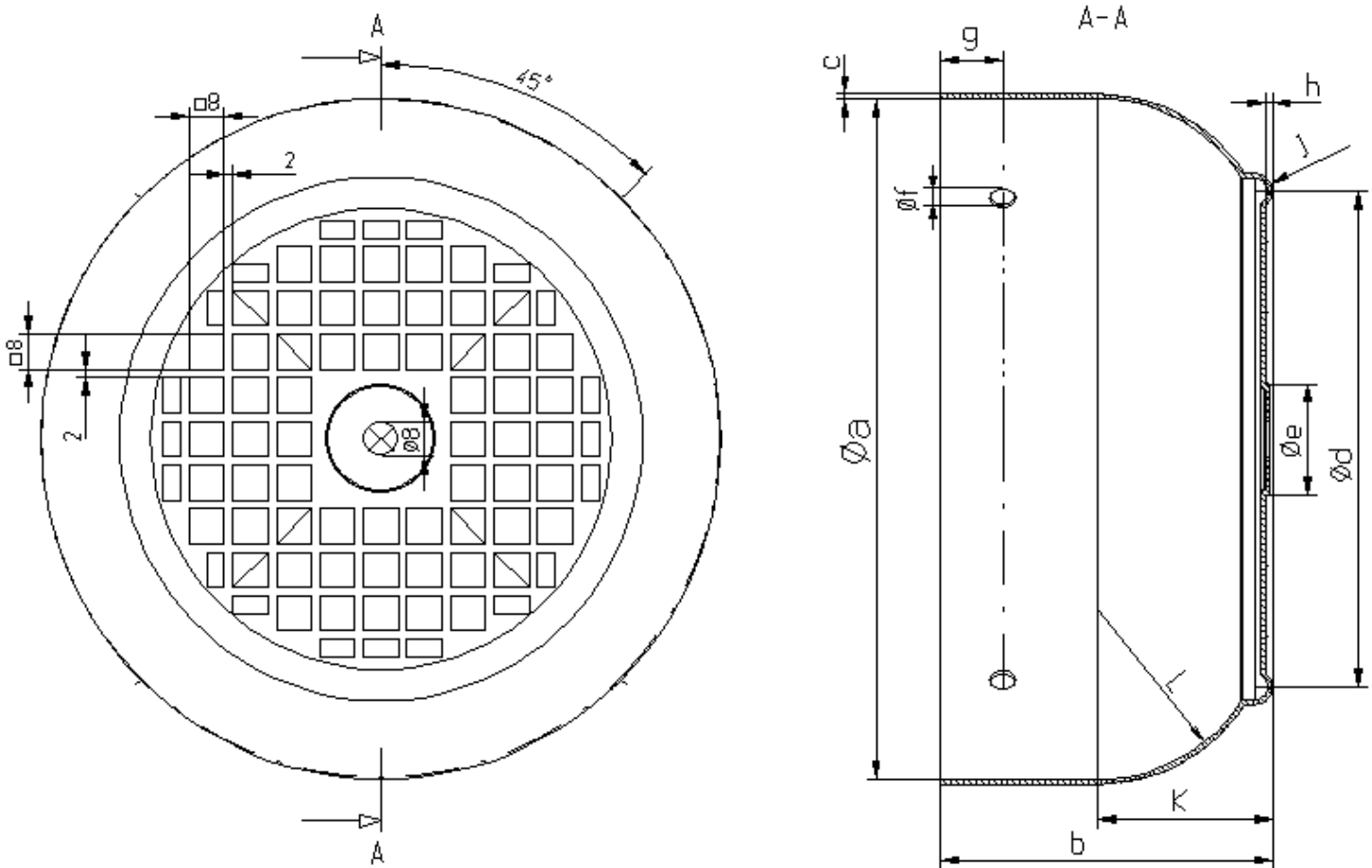
Abmessungen / Dimensions / Cotes

IEC	a	b	c	d	e	f	g	h	j	k	L
56	108,5	53,5	0,7	78	14	4,8	10	2,5	3,5	29	28
63	121	61	0,7	85	17	4,8	14	2,5	4	32	31
71	136	70,5	0,7	95	18	5,8	10	2,5	4	35,5	34,5
80	154	75	0,7	112	25	5,8	14	2,5	4	39,5	38,5
90	174	86	0,8	125	30	5,8	16	2,5	4	45	44
100	192	95	0,9	133	34	5,8	18	2,5	4	49,3	48,3
112	216	99	0,9	152	34	5,8	16	2,5	4	54	53
132	255	117	1,0	173	42	5,8	23	2,5	4	64	63

Artikel-Nr. / Item number / Numéro d'article

Baugröße Frame size Hauteur d'axe	roh = R unprimed = R brut = R	grundiert = G primed = G vernies = G	verzinkt = V galvanised = V zinguée = V
56	BLH 056 - RSL - 000	BLH 056 - GSL - 000	BLH 056 - VSL - 000
63	BLH 063 - RSL - 000	BLH 063 - GSL - 000	BLH 063 - VSL - 000
71	BLH 071 - RSL - 000-0	BLH 071 - GSL - 000	BLH 071 - VSL - 000
80	BLH 080 - RSL - 000	BLH 080 - GSL - 000	BLH 080 - VSL - 000
90	BLH 090 - RSL - 000	BLH 090 - GSL - 000	BLH 090 - VSL - 000
100	BLH 100 - RSL - 000	BLH 100 - GSL - 000	BLH 100 - VSL - 000
112	BLH 112 - RSL - 000	BLH 112 - GSL - 000	BLH 112 - VSL - 000
132	BLH 132 - RSL - 000	BLH 132 - GSL - 000	BLH 132 - VSL - 000

Version B



Abmessungen / Dimensions / Cotes

Baugröße Frame size Hauteur d'axe	a	b	c	d	e	f	g	h	j	k	L	Artikel-Nr.: item number Numéro d'article
56	108,5	53,5	1,5	78	14	4,8	10	1,5	3,5	29	28	BLH056 - RSLAEXO
63	121	61	1,5	85	17	4,8	14	1,5	4	32	32	BLH063 - RSLAEXO
71	136	70,5	1,5	95	18	5,8	10	1,5	4	35,5	35,5	BLH071 - RSLAEXO
80	154	75	1,5	112	25	5,8	14	1,5	4	39,5	39,5	BLH090 - RSLAEXO
90	174	86	1,5	125	30	5,8	16	1,5	4	45	45	BLH090 - RSLAEXO
100	192	95	1,5	133	34	5,8	18	1,5	4	49,3	49,3	BLH100 - RSLAEXO
112	216	99	1,5	152	34	5,8	16	1,5	4	54	54	BLH112 - RSLAEXO
132	255	117	1,5	173	42	5,8	23	1,5	4	64	64	BLH132 - RSLAEXO
160	307	136	1,5	205	46	6,8	25	2	4	69,5	65	BLH160 - GSL - 000 - 1
180	345	155	1,5	218	52	6,8	35	2	4	71	65	BLH180 - GSL - 000 - 1
200	382	178	1,5	250	69	6,8	38	2	4	72	66	BLH 200 - GSL - 000
225	430	192	1,5	263	69	6,8	42	3	4	96	90	BLH 225 - GSL - 000
250	477	220	1,5	297	85	8,8	46	3,5	5	95	90	BLH 250 - GSL - 000
280	533	238,5	1,5	320	95	8,8	50	3,5	5	113	108	BLH 280 - GSL - 000
315	597	237	1,5	340	100	8,8	30	3,5	5	135	130	BLH 315 - GSL - 000
355	692	240	1,5	400	125					128	128	BLH 355 - R - - - 000

E 3

IEC Bremslüfterhauben; Stahlblech, grundiert mit Seitenl.

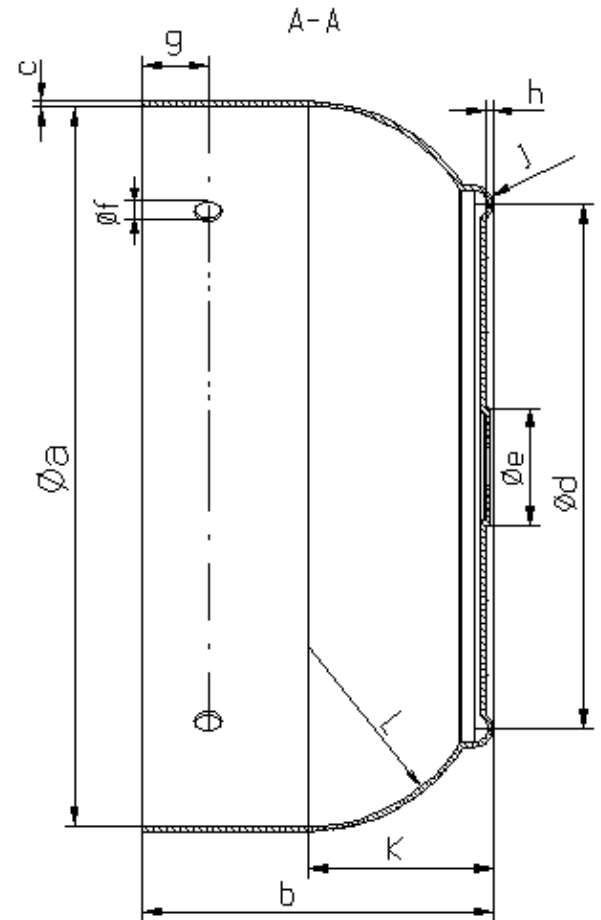
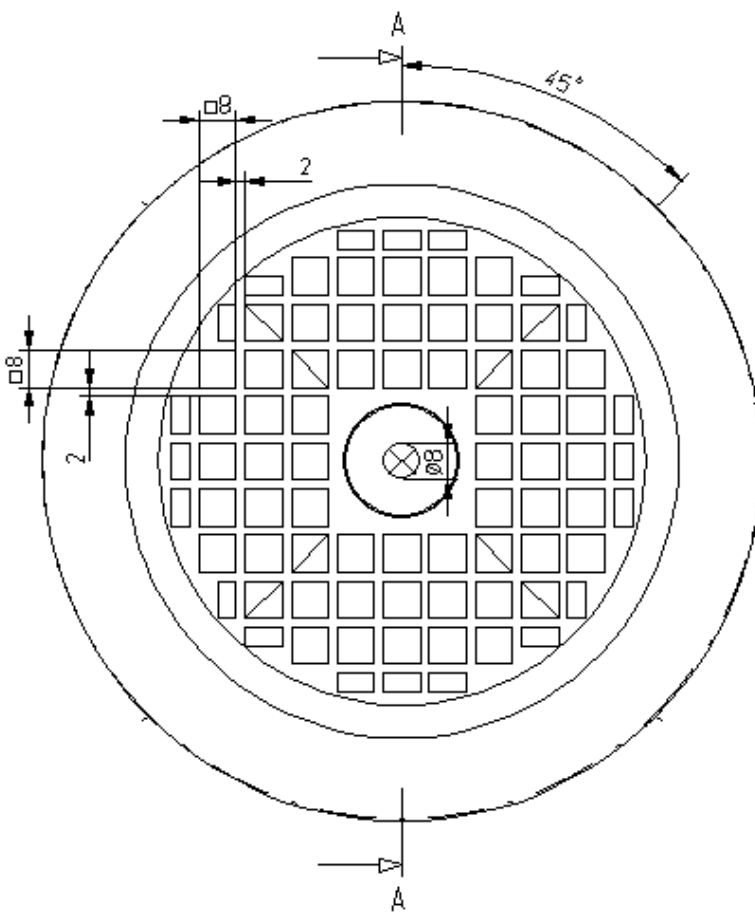
Bg. 056-280

IEC Fan - cowl for brakes; Deep drawn steel, primed with mounting holes

IEC Capot pour le frein; En tôle emboutie, vernie avec trous de fixation

Stand: März 2009 **KMMf**

Version B



Abmessungen / Dimensions / Cotes

Baugröße Frame size Hauteur d'axe	a	b	c	d	e	f	g	h	j	k	L	Artikel-Nr.: item number Numéro d'article
56	108,5	100	1	78	14	4,8	10	1,5	3,5	29	28	BLH056 B GSL - 000
63	121	110	1	85	17	4,8	14	1,5	4	32	31	BLH063 B GSL - 000
71	136	126	1	95	18	5,8	10	1,5	4	35,5	35	BLH071 B GSL - 000
80	154	140	1	112	25	5,8	14	1,5	4	39,5	40	BLH080 B GSL - 000
90	174	140	1	125	30	5,8	16	1,5	4	45	46,5	BLH090 B GSL - 000
100	192	155	1	133	34	5,8	18	1,5	4	49,3	47,7	BLH100 B GSL - 000
112	216	170	1	152	34	5,8	16	1,5	4	54	55	BLH112 B GSL - 000
132	255	170	1,5	173	42	6,8	23	1,5	4	64	64	BLH132 B GSL - 000
160	307	170	1,5	205	46	6,8	25	2	4	69,5	65	BLH160 B GSL - 000
180	345	170	1,5	218	52	6,8	35	2	4	71	65	BLH180 B GSL - 000
200	382	200	1,5	250	69	6,8	38	2	4	72	66	BLH200 B GSL - 000
225	430	230	1,5	263	69	6,8	42	3	4	96	90	BLH225 B GSL - 000
250	477	255	1,5	297	85	8,8	46	3,5	5	95	90	BLH250 B GSL - 000
280	533	270	1,5	320	95	8,8	50	3,5	5	113	108	BLH280 B GSL - 000



IEC Standardhauben, mit oder ohne Seitenlochung sowie roh oder grundiert, sind ab Lager lieferbar.

Verzinkte Ausführung nur mit Seitenlochung lieferbar !

Maßblatt E1 - E3

Hauben mit abweichenden Abmessungen „A“, „B“, „F“ und „G“ können nach Ihren Wünschen in grundierter oder roher Ausführung gefertigt werden.

Anfrage - Maßblatt E5 - E6

Wird Abmessung „A“ größer benötigt, als durch aufweiten erreicht werden kann, oder wird der vom Standard abweichende Durchmesser über die ganze Länge der Haube benötigt, dann kann diese Haube in zylindrischer Ausführung gefertigt werden

Anfrage - Maßblatt - E7



Fan - cowls with or without mounting holes, are available from existing stocks in unprimed and primed.

Galvanised - Fan - Cowls delivered exclusively with fixing holes !

Data sheet E1 - E3

We can deliver fan - cowls with different dimensions „A“, „B“, „F“ and „G“ according to your requirements in unprimed and primed.

Enquiry Data sheet E5 - E6

This fan cowl can be manufactured in cylindrical version in case the customer requires a higher dimension Abmessung „A“ which could not be achieved by means of widening or in case the customer requires a non-standard diameter over the whole length of the fan cowl.

Enquiry Data sheet E7

Abmessungen / Dimensions / Cotes			Stück / piece / pièce			
Baugröße (ØA) Frame size Hauteur d'axe	B	F Ø	G	roh unprimed brute	grundiert primed verníe	verzinkt galvanised zinguée



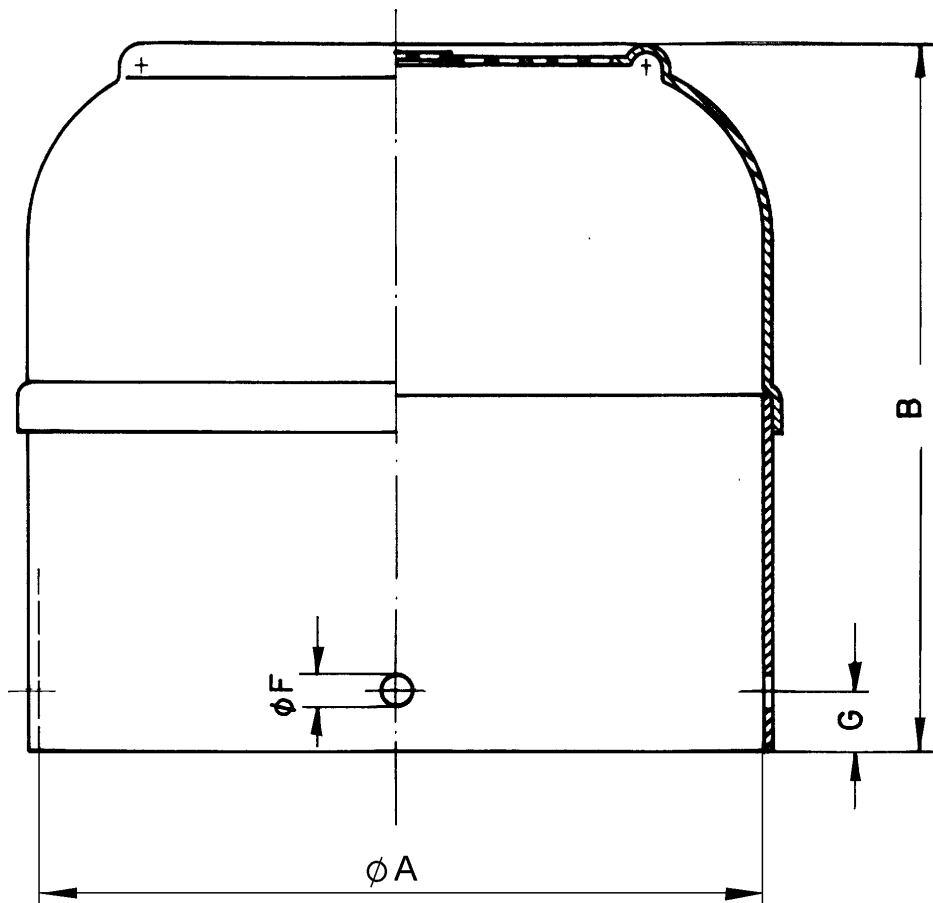
Für Ihre Anfrage / Auftrag
Lüfterhaube bitte angeben:

A= Baugröße
B= Länge Lüfterhaube
F= Ø Seitenlochung
(z.B. 3 x in 120° , 4 x in 90°) o.ä.
G= Randabstand , Seitenlochung



For your enquiry / order
Fan - cowl please quote:

A= Frame Size
B= total length
F= Ø fixing holes
(for example: 3 x 120° , 4 x 90°)
G= mounting fixing hole
from cowl edge dimension



Abmessungen / Dimensions / Cotes						Stück / piece / pièce		
Baugröße Frame size Hauteur d'axe	A Ø	B	C	F Ø	G	roh unprimed brute	grundiert primed verníe	verzinkt galvanised zinguée



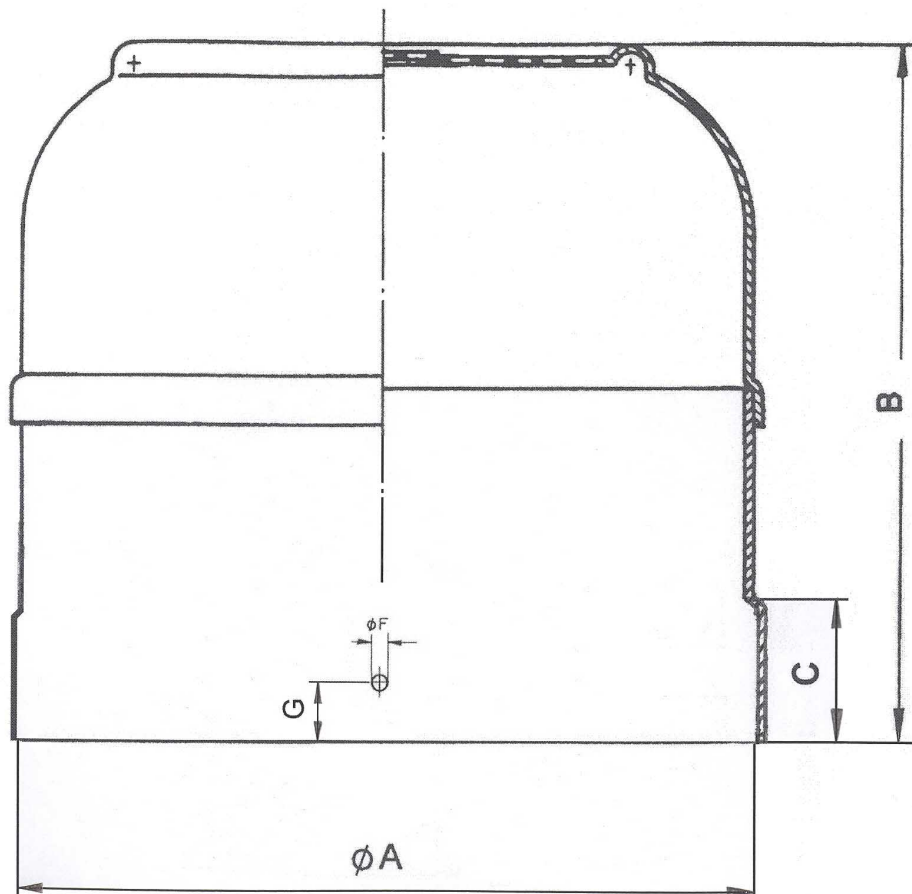
Für Ihre Anfrage / Auftrag
 Lüfterhaube bitte angeben:

- A= innen Ø Lüfterhaube
 Bg. 56 - 132 (max + 13 mm)
 Bg.160 - 315 (max + 20 mm)
- B= Länge Lüfterhaube
- C= tiefe (Aufweitung)
- F= Ø Seitenlochung
 (z.B. 3 x in 120° , 4 x in 90°) o.ä.
- G= Randabstand , Seitenlochung



For your enquiry / order
 Fan - cowl please quote:

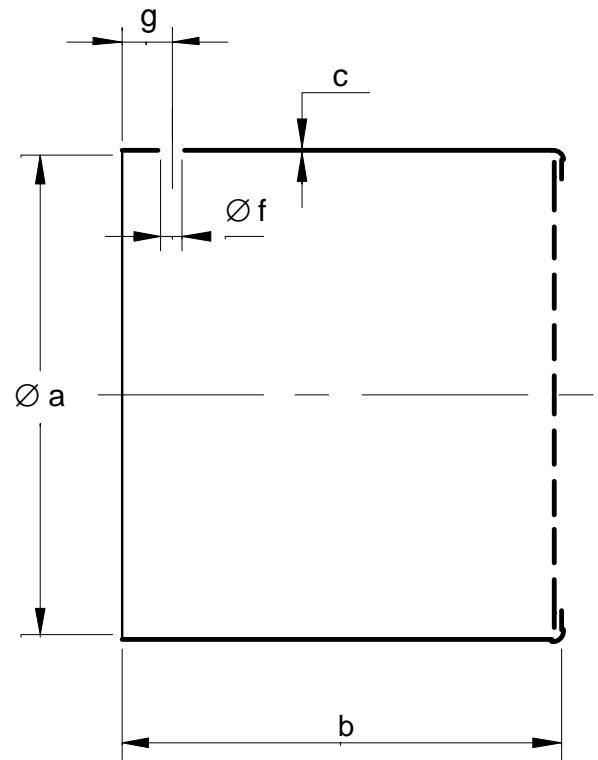
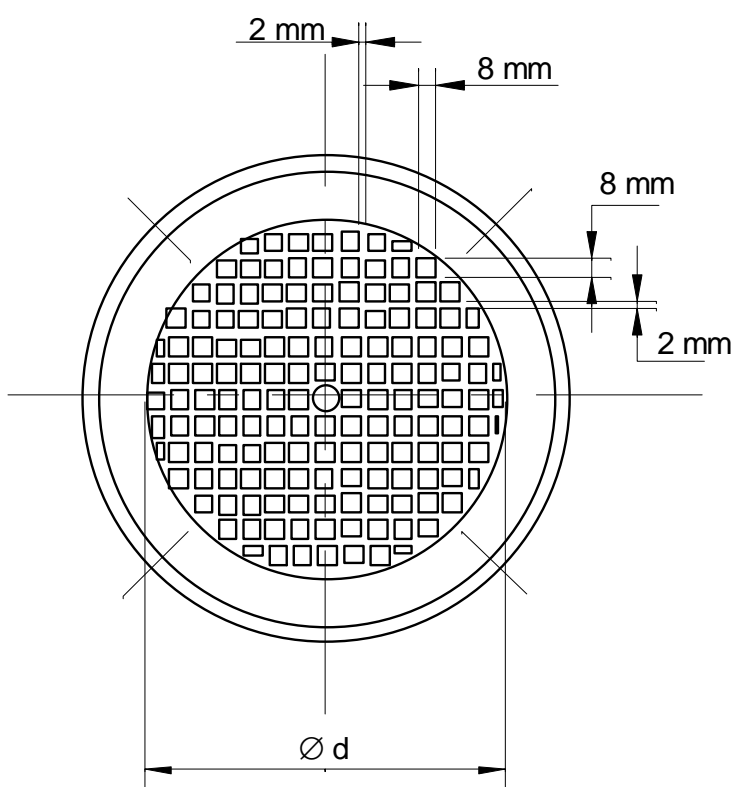
- A= innen Ø fan cowl
 Bg. 56- 132 (max + 13 mm)
 Bg.160- 315 (max + 20 mm)
- B= total length
- C= length
- F= Ø fixing holes
 (for example: 3 x 120° , 4 x 90°)
- G= mounting fixing hole
 from cowl edge dimension



Stand: März 2009 

Abmessungen / Dimensions / Cotes							Stück / piece / pièce		
Baugröße Frame size Hauteur d'axe	a Ø	b	c	d Ø	f Ø	g	roh unprimed brute	grundiert primed vernie	verzinkt galvanised zinguée

Zylindrische Ausführung mit eingeschweißtem Lochgitter
(cylindrical rolled sheetmetal with welded-in grid mesh)



Bitte einzeichnen:

Position und Anzahl
Seitenlochung
(z.B. 3 x in 120°, 4 x in 90°) o.ä.



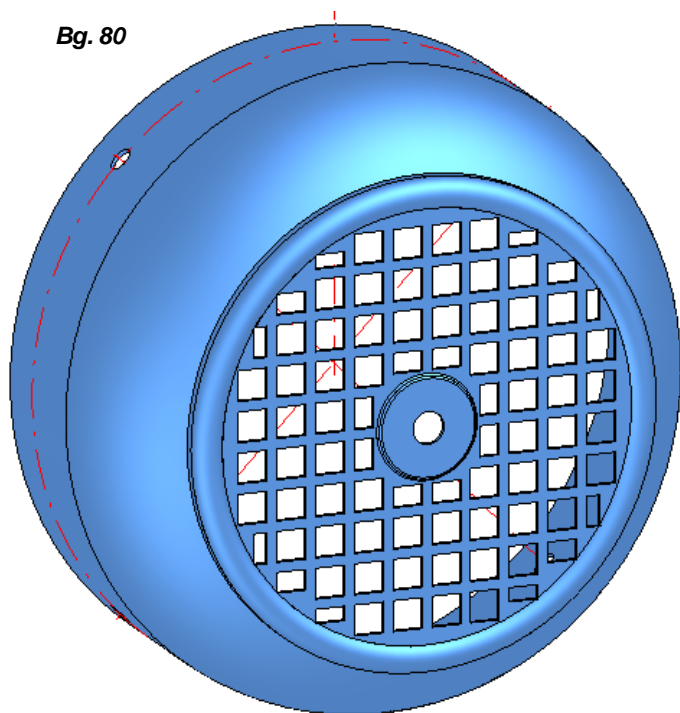
Please draw in:

position and quantity of fixing holes
(for example: 3 x in 120°, 4 x in 90°)

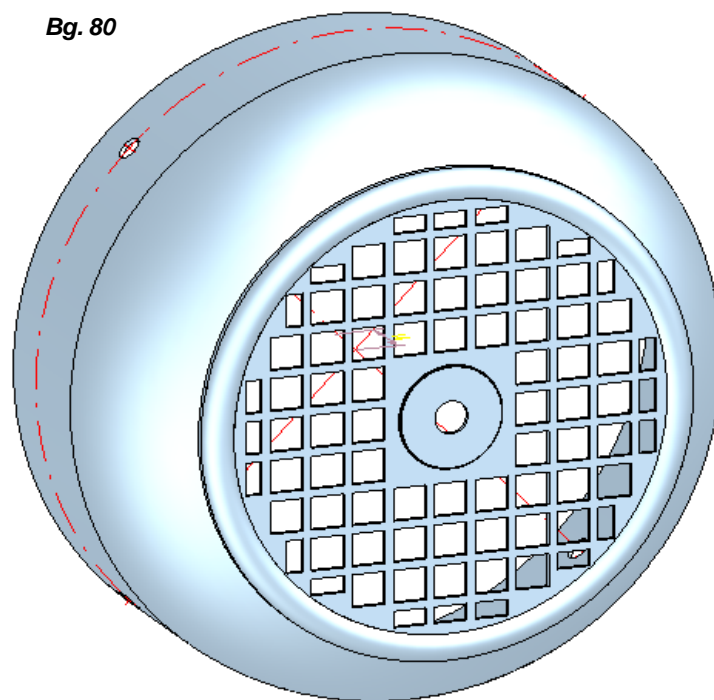
Version A

Version B

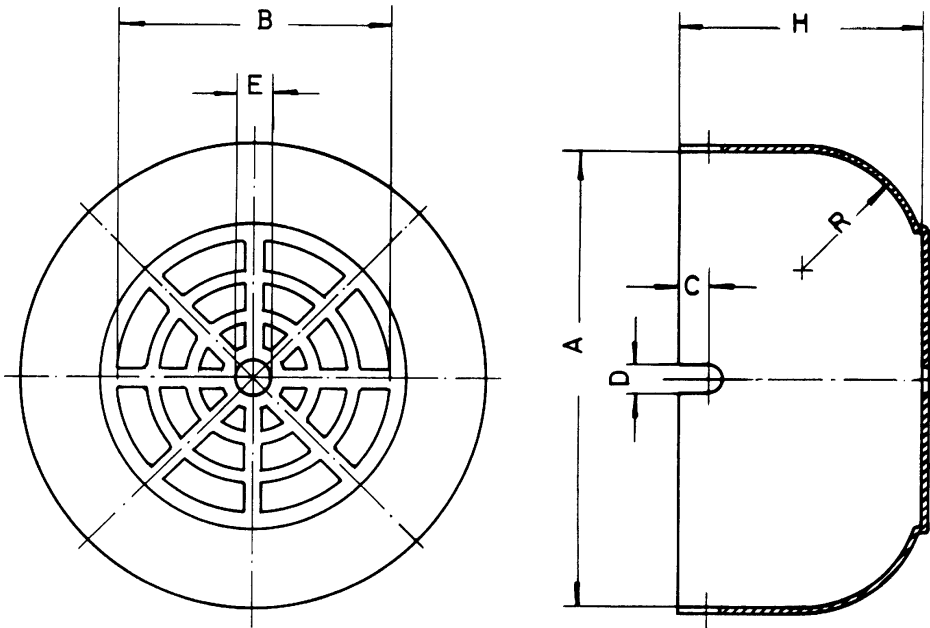
Bg. 80



Bg. 80



Baugröße Frame size Hauteur d'axe	Luftdurchgang Passage of air Passage d'air	
	Version A	Version B
56	18,52 cm ²	21,6 cm ²
63	23,88 cm ²	26,4 cm ²
71	29,77 cm ²	34,0 cm ²
80	42,13 cm ²	45,3 cm ²
90	49,46 cm ²	57,4 cm ²
100	57,34 cm ²	70,2 cm ²
112	77,03 cm ²	93,3 cm ²
132	102,88 cm ²	110,9 cm ²
160		152,2 cm ²
180		181 cm ²
200		241 cm ²
225		241 cm ²
250		325 cm ²
280		360 cm ²
315		410 cm ²



Abmessungen / Dimensions / Cotes

Baugröße Frame size Hauteur d'axe	A ∅	B ∅	C	D ∅	E ∅	R	H
56	108	70	8	4,5	10	22	54
63	122	88	8	4,5	10	24	62
71	137	90	8	4,5	10	27	74
80	152	108	8	4,5	10	30	72
90	175	120	8	4,5	10	34	84

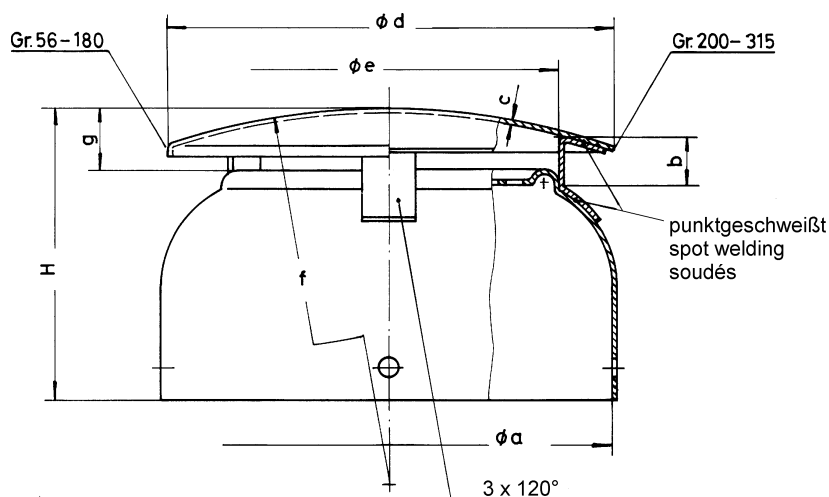
Baugröße Frame size Hauteur d'axe	Artikel-Nr. / Item number / Numéro d'article
56	PLH 056 - 0SL - 000
63	PLH 063 - 0SL - 000
71	PLH 071 - 0SL - 000
80	PLH 080 - 0SL - 000
90	PLH 090 - 0SL - 000

Hauben mit abweichenden Abmessungen „a“ und „H“ können nach Ihren Wünschen mit oder ohne Seitenlochung roh oder grundiert gefertigt werden.



We can delivery fan - cowls with differenz dimensions 'a' and 'H' Upon request, with or without mounting holes, unprimed or primed.

Capots avec dimensions différentes „a“ et „H“ peuvent, selon vos demandes, être fabriqués avec ou sans alésage latéral, bruts ou vernie.



Abmessungen / Dimensions / Cotes									
Baugröße Frame size Hauteur d'axe	a ∅	b	c	d ∅	e ∅	f	g	h	
56	108,5	15	1	107	85	200	16,5	70	
63	121	15	1	118	93	200	18	79	
71	136	15	1	133	103	200	18,5	89	
80	154	15	1	150	120	265	18	93	
90	174	20	1	170	133	265	24	110	
100	192	22	1	180	141	265	25	120	
112	216	25	1,5	210	160	400	31	130	
132	255	27	1,5	249	200	400	33	150	

Baugröße Frame size Hauteur d'axe	Stahlblech, grundiert mit Seitenlochung Deep drawn steel, primed with fixing holes Toles vernies, avec alésage lateral
56	BLH 056DGSL - 000
63	BLH 063DGSL - 000
71	BLH 071DGSL - 000
80	BLH 080DGSL - 000
90	BLH 090DGSL - 000
100	BLH 100DGSL - 000
112	BLH 112DGSL - 000
132	BLH 132DGSL - 000

E 11

Bg. 160-315

IEC Lüfterhauben mit Dach; Stahlblech

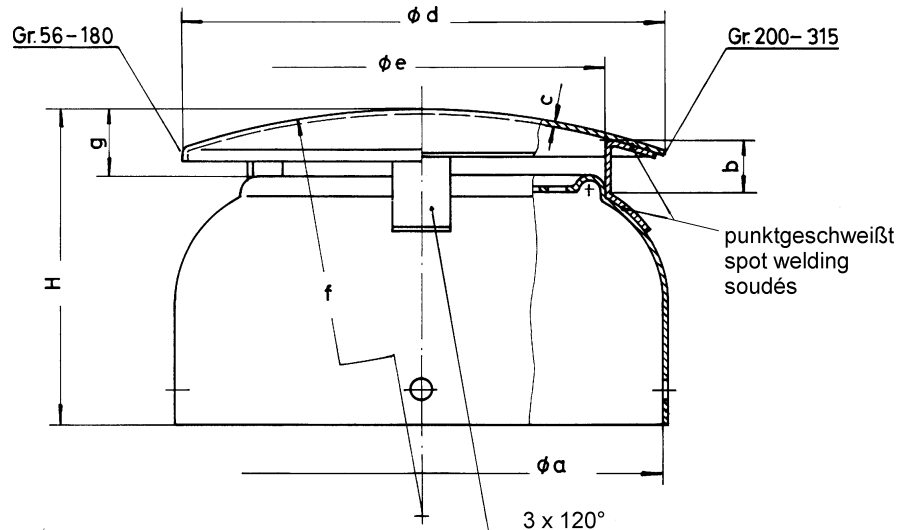
IEC Fan cowl with cover; Deep drawn steel
IEC Capot avec couvercle ; En tôle emboutie

Stand: März 2009 

Hauben mit abweichenden Abmessungen „a“ und „H“ können nach Ihren Wünschen mit oder ohne Seitenlochung roh oder grundiert gefertigt werden.

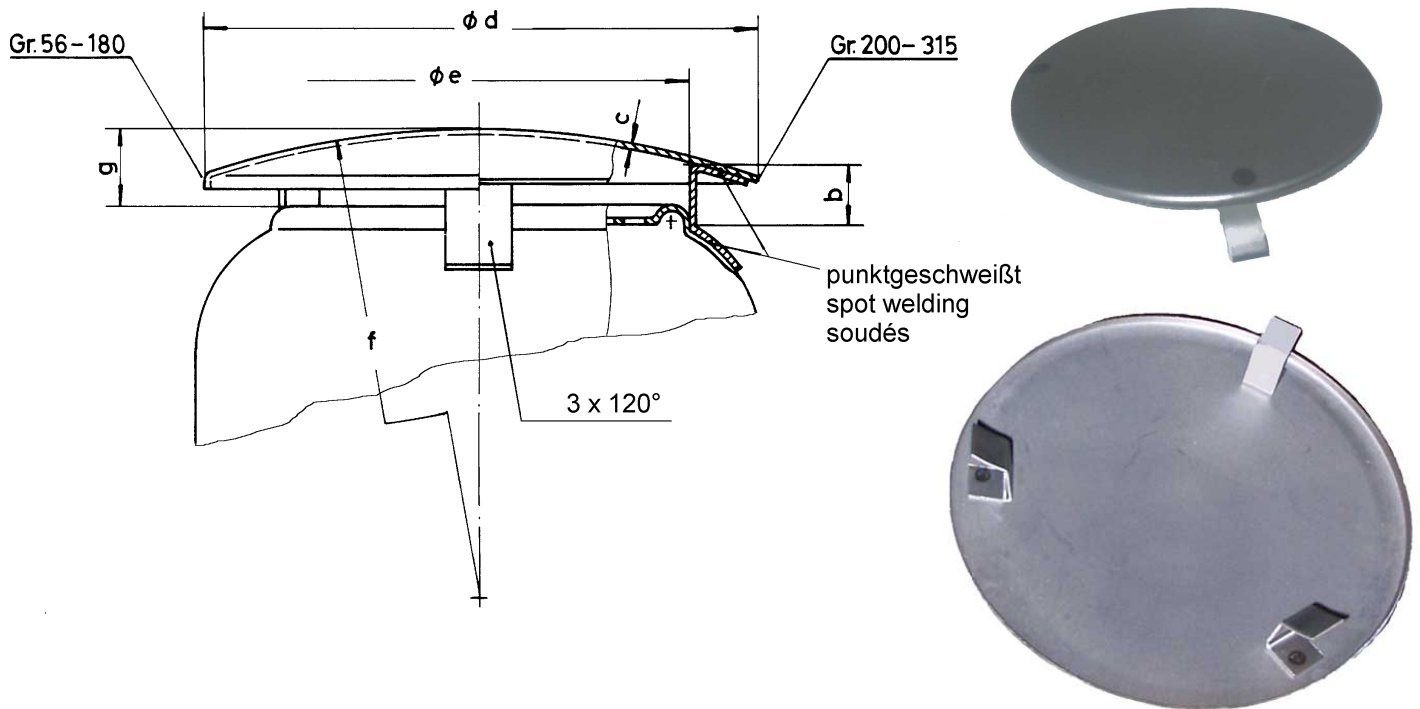
We can delivery fan - cowls with differenz dimensions 'a' and 'H' Upon request, with or without mounting holes, unprimed or primed.

Capots avec dimensions différentes „a“ et „H“ peuvent, selon vos demandes, être fabriqués avec ou sans alésage latéral, bruts ou vernie.



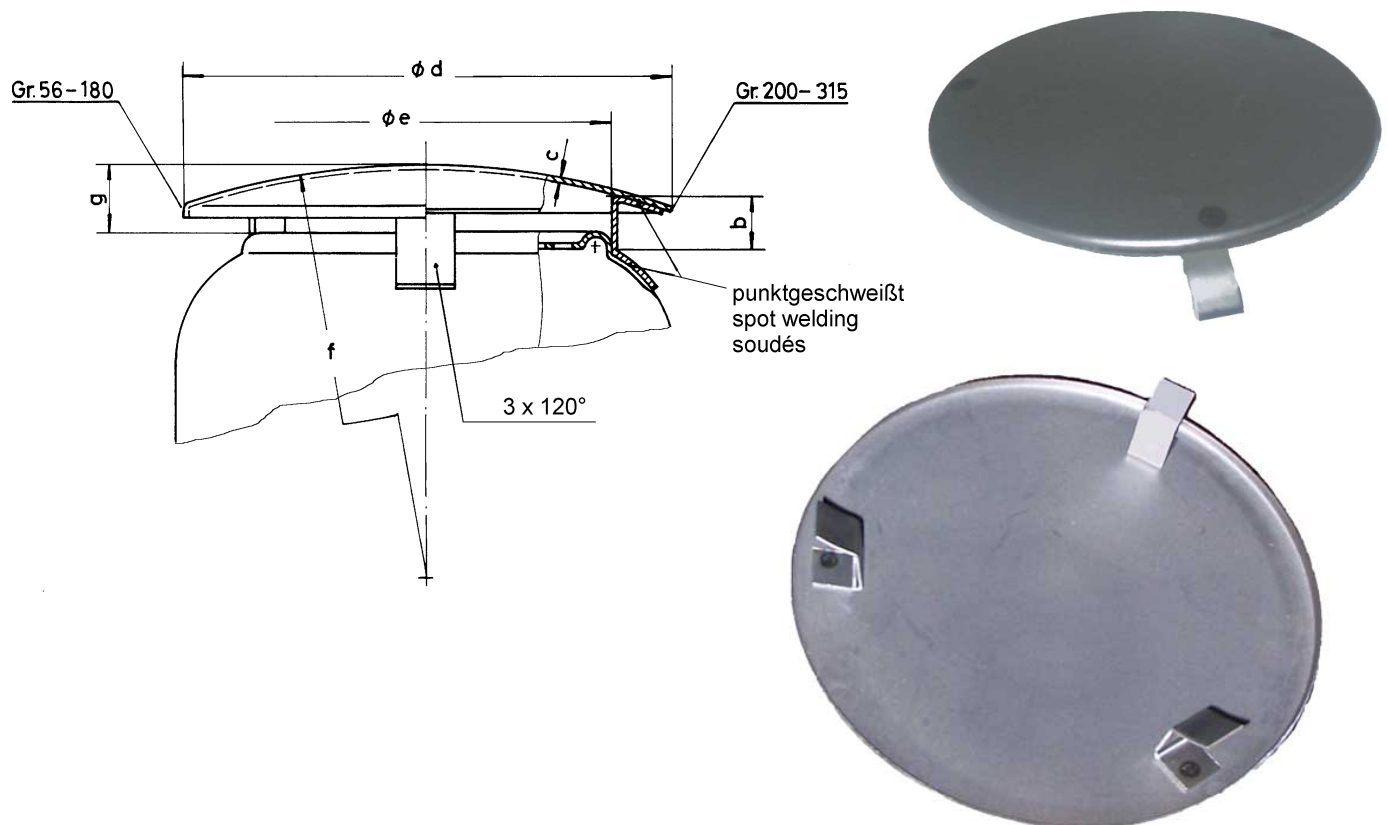
Abmessungen / Dimensions / Cotes								
Baugröße Frame size Hauteur d'axe	a	b	c	d Ø	e	f Ø	g	H
160	307	35	2	300	230	525	41	177
180	345	35	2	338	265	525	46	201
200	382	40	2	372	290	525	57	235
225	430	45	2	424	345	525	60	252
250	477	45	2	460	380	700	62	282
280	533	50	2	510	430	700	68,5	307
315	597	55	2	570	490	700	75	332

Artikel-Nr. / Item number / Numéro d'article	
Baugröße Frame size Hauteur d'axe	Stahlblech, grundiert mit Seitenlochung Deep drawn steel, primed with fixing holes Toles, vernies, avec alesage lateral
160	BLH 160 DGSL - 000
180	BLH 180 DGSL - 000
200	BLH 200 DGSL - 000
225	BLH 225 DGSL - 000
250	BLH 250 DGSL - 000
280	BLH 280 DGSL - 000
315	BLH 315 DGSL - 000



Abmessungen / Dimensions / Cotes							
Baugröße Frame size Hauteur d'axe	b	c	d ∅	e ∅	f	g	
56	15	1	107	85	200	16,5	
63	15	1	118	93	200	18	
71	15	1	133	103	200	18,5	
80	15	1	150	120	265	18	
90	20	1	170	133	265	24	
100	22	1	188	141	265	25	
112	25	1,5	210	160	400	31	
132	27	1,5	249	200	400	33	

Artikel-Nr. / Item number / Numéro d'article		
Baugröße Frame size Hauteur d'axe	Stahlblech, roh Deep drawn steel, unprimed En tole emboutie, brut	Stahlblech, grundiert Deep drawn steel, primed En tole emboutie, vernie
56	BLH D056 R000 000	BLH D056 G000 000
63	BLH D063 R000 000	BLH D071 G000 000
71	BLH D071 R000 000	BLH D071 G000 000
80	BLH D080 R000 000	BLH D080 G000 000
90	BLH D090 R000 000	BLH D090 G000 000
100	BLH D100 R000 000	BLH D100 G000 000
112	BLH D112 R000 000	BLH D112 G000 000
132	BLH D132 R000 000	BLH D132 G000 000

Stand: März 2009 

Abmessungen / Dimensions / Cotes						
Baugröße Frame size Hauteur d'axe	b	c	d ∅	e ∅	f	g
160	35	2	300	230	525	41
180	35	2	338	265	525	46
200	40	2	372	290	525	57
225	45	2	424	345	525	60
250	45	2	460	380	700	62
280	50	2	510	430	700	68,5
315	55	2	570	490	700	75

Artikel-Nr. / Item number / Numéro d'article		
Baugröße Frame size Hauteur d'axe	Stahlblech, roh Deep drawn steel, unprimed En tôle emboutie, brut	Stahlblech, grundiert Deep drawn steel, primed En tôle emboutie, vernie
160	BLH D160 R000 000	BLH D160 G000 000
180	BLH D180 R000 000	BLH D180 G000 000
200	BLH D200 R000 000	BLH D200 G000 000
225	BLH D225 R000 000	BLH D225 G000 000
250	BLH D250 R000 000	BLH D250 G000 000
280	BLH D280 R000 000	BLH D280 G000 000
315	BLH D315 R000 000	BLH D315 G000 000

C 3

Bg. 56 - 200

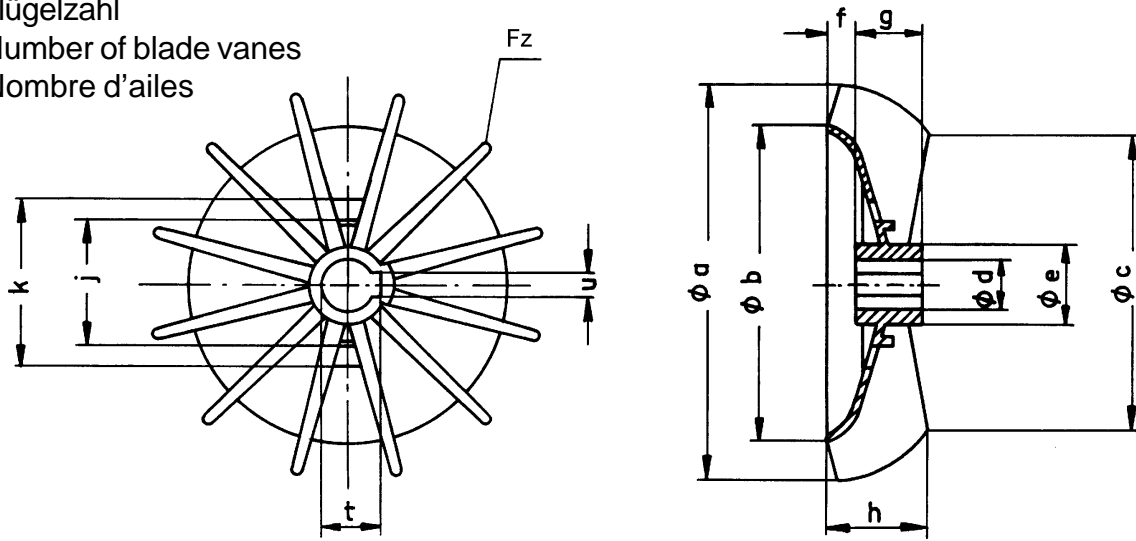
Lüfterflügel Serie MV; PPN/ Polyamid

Ventilation fan series MV; PPN / Ultramid

Ventilateur série MV; PPN / Ultramid

Stand: März 2009 

Fz = Flügelzahl
 Fz = Number of blade vanes
 Fz = Nombre d'ailes



Abmessungen / Dimensions / Cotes

Baugröße Frame size Hauteur d'axe	mit Nut with keyway avec clavette	d	t	u	a	b	c	e	f	g	h	j	k	Fz
56	MV 56 / 11	11	12,8	4	99	80	71	22	7	16	24,8	36	50	12
63	MV 63 / 11	11	12,8	4	115	90	80	18	7,5	18,5	28,8	40	54	12
63	MV 63 / 14	14	16,3	5	115	90	80	18	7,5	18,5	28,5	40	54	12
71	MV 71 / 11	11	12,8	4	130	102	90	28	8	19	31,6	42	60	12
71	MV 71 / 14	14	16,3	5	130	102	90	28	8	20	31,6	42	60	12
80	MV 80 / 11	11	12,8	4	145,9	116	105,2	25	8	22	35	40	60	12
80	MV 80 / 14	14	16,3	5	145,9	116	105,2	25	8	22	35	40	60	12
80	MV 80 / 15	15	17,3	5	145,9	116	105,2	25	8	22	35	40	60	12
80	MV 80 / 19	19	21,7	6	145,9	116	105,2	25	8	22	35	40	60	12
90	MV 90 / 14	14	16,3	5	166,5	135	122	30	13,5	24	43,1	50	70	12
90	MV 90 / 19	19	21,7	6	166,5	135	122	30	13,5	24	43,1	50	70	12
90	MV 90 / 24	24	26,7	6	166,5	135	122	30	13,5	24	43,1	50	70	12
100	MV 100 / 14	14	16,3	5	185	152	127,2	30	16	24	48	60	80	12
100	MV 100 / 24	24	26,7	6	185	152	127,2	30	16	24	48	60	80	12
100	MV 100 / 25	25	27,7	6	185	152	127,2	30	16	24	48	60	80	12
100	MV 100 / 30	30	32,7	6	185	152	127,2	37	16	24	48	60	80	12
112	MV 112 / 20	20	22,7	6	209	170	140	38	16	28	52,3	70	90	12
112	MV 112 / 24	24	26,7	6	209	170	140	38	16	28	52,3	70	90	12
112	MV 112 / 28	28	30,7	6	209	170	140	38	16	28	52,3	70	90	12
112	MV 112 / 30	30	32,7	6	209	170	140	38	16	28	52,3	70	90	12
132	MV 132 / 20	20	22,7	6	244,7	200	172,8	44	15	32	55	85	109	14
132	MV 132 / 30	30	32,7	8	244,7	200	172,8	44	15	32	55	85	109	14
132	MV 132 / 35	35	37,7	6	244,7	200	172,8	44	15	32	55	85	109	14
132	MV 132 / 40	40	43,1	8	244,7	200	172,8	44	15	32	55	85	109	14
160	MV 160 / 35	35	38,3	8	294,7	240	203,6	54	17,5	34	58,4	90	120	16
160	MV 160 / 45	45	48,4	10	294,7	240	203,6	54	17,5	34	58,4	90	120	16
160	MV 160 / 50	50	53,4	10	294,7	240	203,6	54	17,5	34	58,4	90	120	16
180	MV 180 / 50	50	53,4	10	335	282	218	60	20	36	65	106	140	16
200	GM 200 / 60 (65)	60 (65)	63,4	10	372	310	250	73	16	46	77	100	130	16



Lüfterflügel mit Klemmschraube, Serie CV: Kunststoff

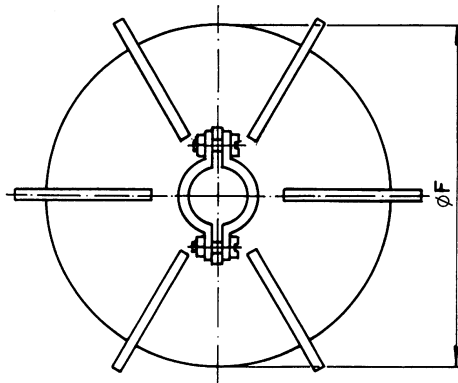
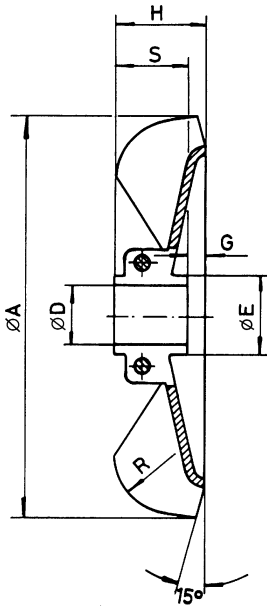
Ventilation fan with clamping bolt, series CV; Plastic
Ventilateur avec collier de serage, série CV; Plastique

C 6

Bg. 63 - 160

MMF Stand: März 2009

Temperaturbeständig bis + 180° C
Temperature Max. + 180° C
Résistant à la température à + 180 C



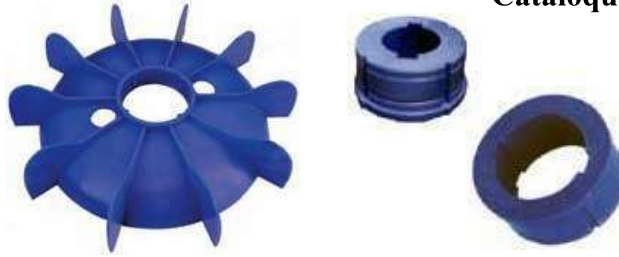
Abmessungen / Dimensions / Cotes									
Baugröße Frame size Hauteur d'axe	A	H	D Ø	E	F Ø	G Ø	S Ø	R	Klemmschraube Clamping bolt collier de serage
MEC 63 CV	105	24	15	19	90	5	18	14	M4
MEC 71 CV/14	125	30	14	22	105	8	20	15	M4
MEC 71 CV/17	125	30	17	22	105	8	20	15	M4
MEC 80 CV	135	32	20	25	115	7	25	20	M4
MEC 90 CV	160	37	25	31	135	12	25	32	M4
MEC 100 CV	180	42	30	36	153	12	28	30	M4
MEC 112 CV	194	43	30	36	150	12	31	27	M5
MEC 132 CV	229	44	40	45	160	12	32	40	M5
MEC 160 CV	290	52	45	53	220	12	32	50	M5

Baugröße Frame size Hauteur d'axe	Artikel-Nr. / Item number / Numero d'article
MEC 63 CV	PFL 063 - CV-- 000
MEC 71 CV/14	PFL 071 - CV14 000
MEC 71 CV/17	PFL 071 - CV17 000
MEC 80 CV	PFL 080 - CV-- 000
MEC 90 CV	PFL 090 - CV-- 000
MEC 100 CV	PFL 100 - CV-- 000
MEC 112 CV	PFL 112 - CV-- 000
MEC 132 CV	PFL 132 - CV-- 000
MEC 160 CV	PFL 160 - CV-- 000

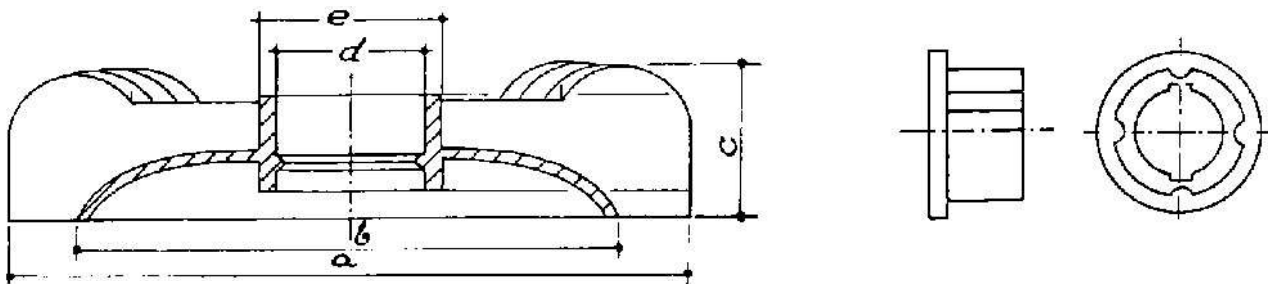
DATA SHEET

Catalogue 1 / F 6 a

BF - PLASTIC FANS



BF –fans are suitable for repairing or manufacturing motors with frame size IEC 71...180. In electric motor the shaft is nonstandard and therefore it is hard to find well-fitting fan. BF fans are easy to adjust on almost any shaft. This is based on separate fitting sleeve that can be pushed on fans hole. Sleeve itself is easy to work on any needed measurement.



Type	Model no.	a	b	c	d	e
BF71	BF10	121	101	26	28	33
BF 80	BF20	132	108	26	28	33
BF 90	BF30	167	136	33	43	49
BF 100	BF40	171	150	37	43	49
BF 112	BF50	216	179	46	56,5	63
BF 132	BF60	246	201	56	56,5	63
BF 160	BF70	298	249	56	69	75
BF 180	BF80	333	280	56	69	75

SLEEVES

Type	Model	Ready hole / [mm]						
BF 71 BF 80	BF10 BF20	"0" (5)	14	16	19	20	22	
BF 90 BF 100	BF30 BF40	"0" (18)	24	25	30			
BF 112 BF 132	BF50 BF60	"0" (20)	28	30	32	38	40	45
BF 160 BF 180	BF70 BF80	"0" (30)	42	45	50			



spare parts



Fans EZE-Fan, aluminium flat style

advantage:

fast and easy shaft mounting

allows for removal and replacement without damage to the fan

low profile designs fits almost all motor types



Aluminium fans

Aluminium bushes

			Article-No: AF 71-80/diameter			
∅	Height	Seipp-No.	0 mm	14 mm	15 mm	16 mm
124 mm	23 mm	AF 71	18 mm	19 mm	20 mm	22 mm
132 mm		AF 80	Maximum Hub bores of these bushes = 25 mm Minimum outside diameter of fan AF 71/80 = 102 mm			
			Article-No: AF 90-100/diameter			
∅	Height	Seipp-No.	24 mm	25 mm	30 mm	0 mm
166 mm	27 mm	AF 90	Maximum Hub bores of these bushes = 38 mm Minimum outside diameter of fan AF 90 = 140 mm Minimum outside diameter of fan AF 100 = 147 mm			
170 mm		AF 100				
			Article-No: AF 112-132/diameter			
∅	Height	Seipp-No.	28 mm	30 mm	32 mm	0 mm
216 mm	37 mm	AF 112	40 mm	45 mm	0 mm	
246 mm		AF 132	Maximum Hub bores of these bushes = 60 mm Minimum outside diameter of fan AF 112 = 175 mm Minimum outside diameter of fan AF 132 = 202 mm			
			Article-No: AF 160-180/diameter			
∅	Height	Seipp-No.	42 mm	45 mm	50 mm	0 mm
298 mm	44 mm	AF 160	Maximum Hub bores of these bushes = 65 mm Minimum outside diameter of fan AF 160 = 243 mm Minimum outside diameter of fan AF 180 = 270 mm			
333 mm		AF 180				
			Article-No: AF 200-225/0			
∅	Height	Seipp-No.	0 mm			
355 mm	50 mm	AF 200	Maximum Hub bores of these bushes = 95 mm Minimum outside diameter of fan AF 200 = 293 mm Minimum outside diameter of fan AF 225 = 293 mm Minimum outside diameter of fan AF 250 = 293 mm Minimum outside diameter of fan AF 280 = 293 mm			
381 mm		AF 225				
406 mm		AF 250				
431 mm		AF 280				